

Ohne Kühe

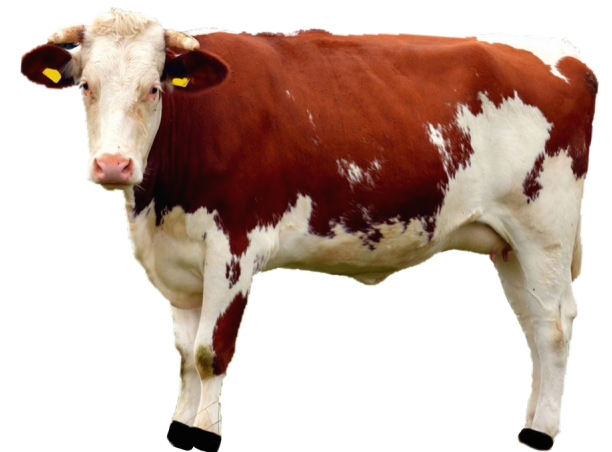
Ist der Verzicht auf Kühe in der Schweiz ein nachhaltiger Weg?

Carbotech Umweltgespräche 2023

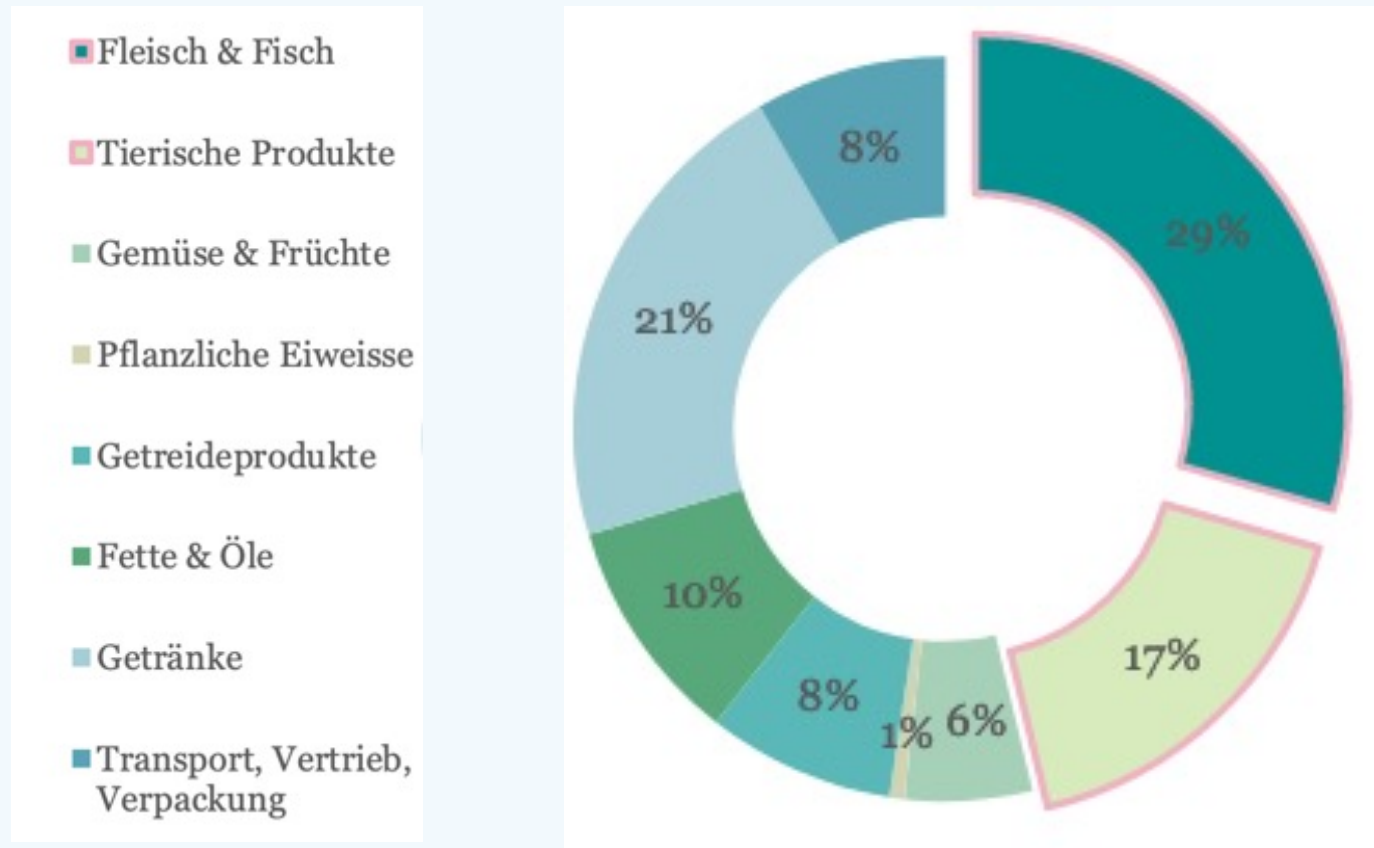
02. November 2023

Verfasser*innen

Flora Conte und Toni Niederberger
Carbotech AG, Zürich und Biohof Zug, Zug
f.conte@carbotech.ch



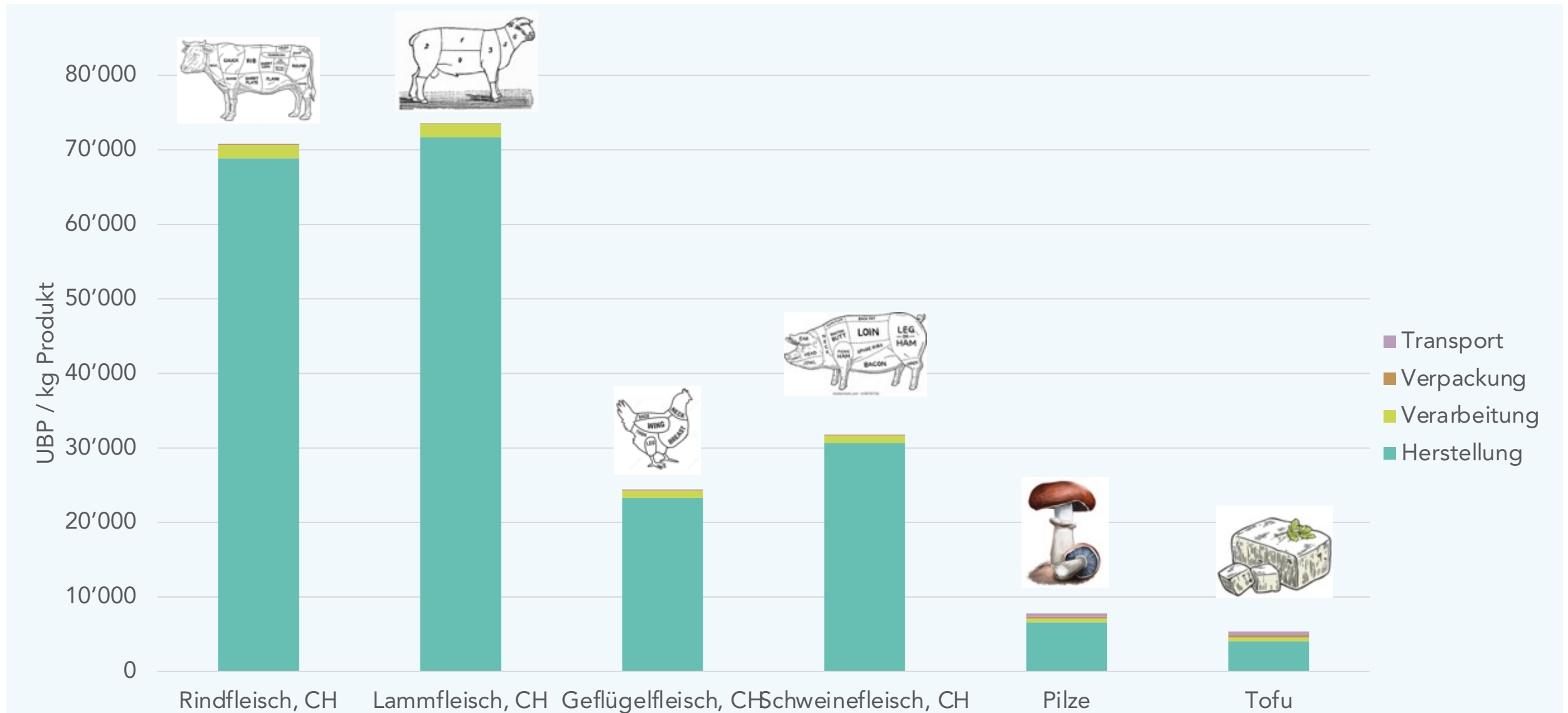
Durchschnitt der Klimabelastung durch die Ernährung in der CH



Die Ernährung von Schweizerinnen und Schweizer verursacht pro Kopf etwa 2.5 Tonnen CO₂-eq pro Jahr. Damit liegen wir im weltweiten Vergleich im obersten Drittel.

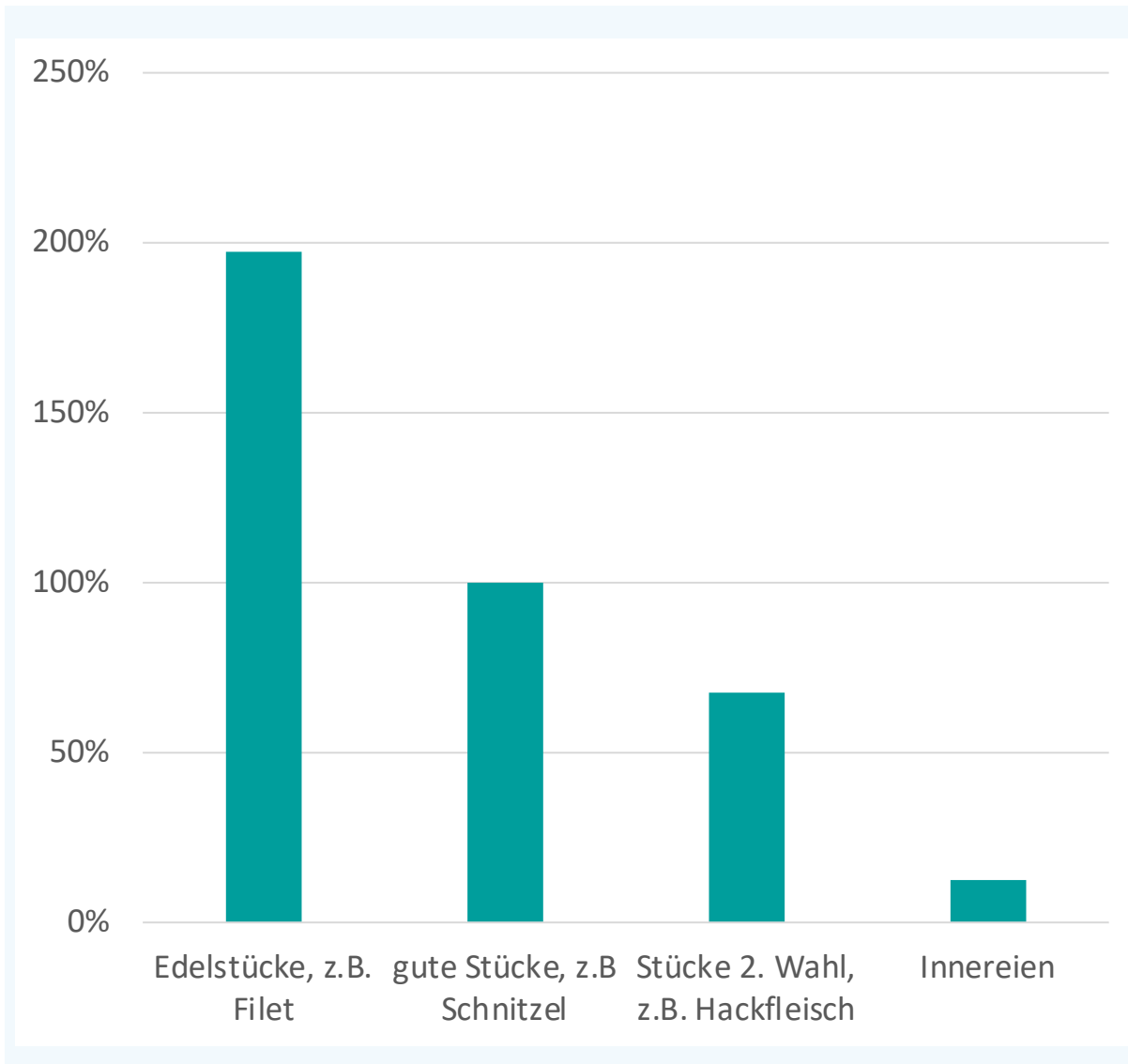
Abbildung 1: Durchschnitt der Klimabelastungen durch die Ernährung in der Schweiz. Quelle: ESU-services 2015.

Verschiedene Proteinsorten im Vergleich



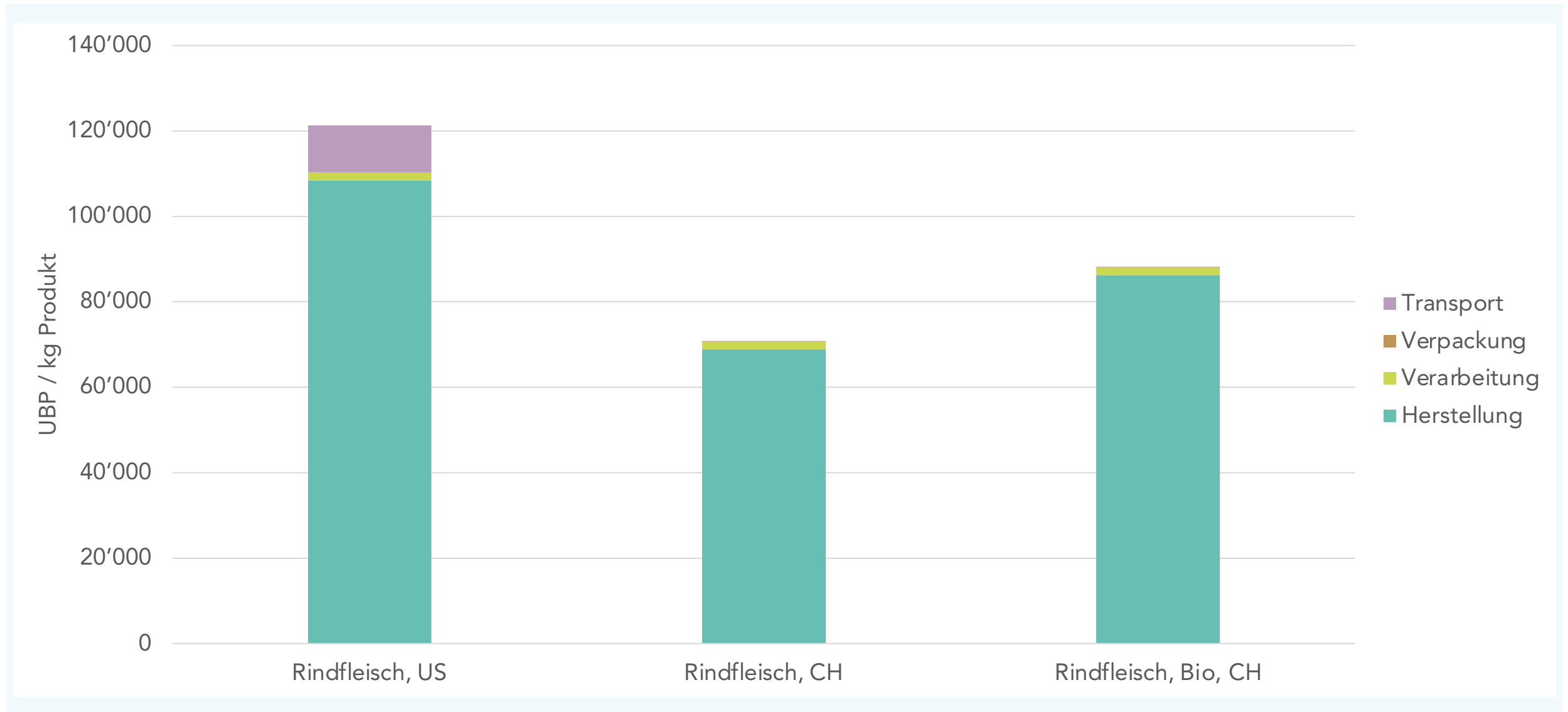
Verschiedene Fleischstücke im Vergleich

Rind, CH



- Teure Stücke wie Filets weisen eine rund doppelt so hohe Umweltbelastung auf wie Schnitzel und dergleichen (ökonomische Allokation).
- Die günstigen Stücke wie Hackfleisch weisen eine um rund einen Drittel tiefere Umweltbelastung auf.
- Rund neun Mal tiefer im Vergleich zu Schnitzeln ist die Umweltbelastung von Innereien.

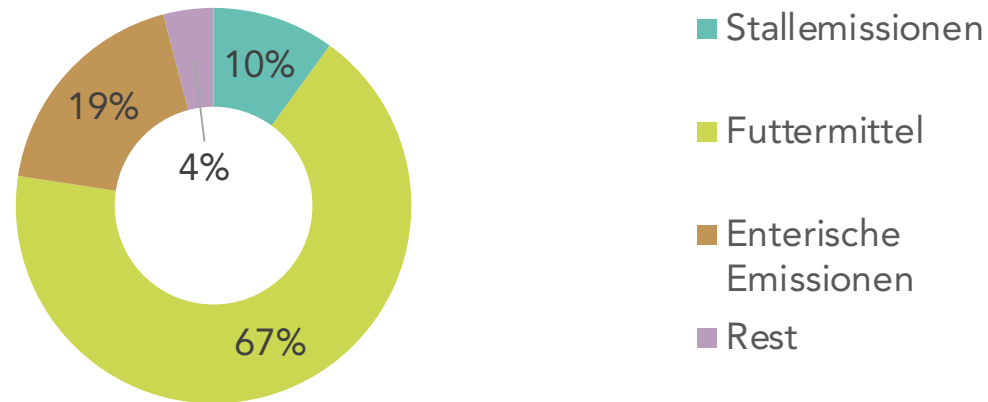
Umweltbelastung für die Herstellung Rindfleisch



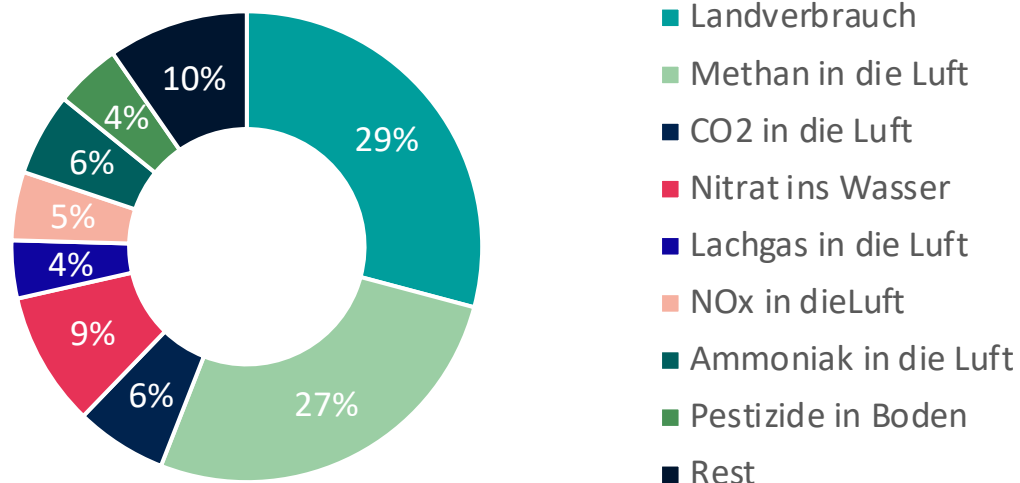
Prozess- und Emissionsbeiträge

Herstellung Rindfleisch (CH) ab Hof

Landschaftspflege, Biodiversitätsförderung und Tierwohl werden in der Ökobilanz nicht betrachtet.



- Futtermittel: Kultivierung der Weiden, Getreide und Importfuttermittel
- Enterische Emissionen = CH₄ Emissionen der Kühe
- Stallemissionen: z.B. Ammoniak (NH₃) von der Hofdüngerlagerung



- Landverbrauch: Weide- und Grasland, Landverbrauch für Futtermittelimporte
- Methan: Methan der Kühe
- CO₂: aus Futtermittelherstellung
- Nitrat- und Lachgasemissionen: aus Futtermittelherstellung

Vielen Dank für Ihre Aufmerksamkeit!

Flora Conte

Projektleitung

f.conte@carbotech.ch

T +41 61 206 95 218

Carbotech AG

Büro Basel

St. Alban-Vorstadt 19

4052 Basel

www.carbotech.ch

Büro Zürich

Gasometerstrasse 9

8005 Zürich

